 株式会社スリーエス

プラスチックの総合コンサルティング

COMPANY PROFILE

会社概要

会社名	株式会社スリーエス
営業所	〒541-0046 大阪府大阪市中央区平野町1-8-13 平野町八千代ビル4F TEL. 06-6202-3477 FAX. 06-6202-3478 〒721-0941 広島県福山市引野町北4-17-9
創業	平成21年7月1日 中山商会として創業開始
設立	平成22年7月23日 株式会社スリーエスに法人成り
従業員数	6名
資本金	800万円
代表取締役	中山 登史男

ACCESS

アクセス

大阪本社



大阪市営地下鉄 堺筋線 北浜駅 5番出口から徒歩約3分

PRODUCT LINEUP

## 主な取扱品

- ◇ 各種合成樹脂コンパウンド
- ◇ 各種合成樹脂カラー(粉末、マスターバッチ)
- ◇ スタンダードマスターバッチ
  - ＞ ホワイト用
    - ・ 70%酸化チタン品(オレフィン用、スチレン用)
    - ・ 60%酸化チタン品(PPベース)
    - ・ 40%酸化チタン品(ABSベース)
  - ＞ ブラック用
    - ・ 40%カーボン品(オレフィン用、スチレン用)
- ◇ 各種添加剤系マスターバッチ
- ◇ 各種添加剤、安定剤
- ◇ 輸入原料(パウダー、樹脂、原料各種)

CONTACT

## お問い合わせ



プラスチックの総合コンサルティング  
株式会社スリーエス

〒541-0046 大阪府大阪市中央区平野町1丁目8-13

☎ 06-6202-3477

電話受付時間:10:00~18:00

休日:土日、祝日

その他、プラスチックの着色に関するご質問は  
お気軽にお問い合わせください。

## COLORING AGENT

## 着色剤



ドライカラー、特殊マスターバッチ、マスターバッチ、コンパウンドなど、成形方法に応じて様々なタイプの着色剤をご用意しています。高濃度の着色剤を適切な割合で配合することにより、優れたコストパフォーマンスを実現します。

## FUNCTIONAL AGENT

## 機能性剤



プラスチックに様々な機能を付加できる、機能性剤マスターバッチを豊富に取り揃えています。帯電防止や抗菌、防錆など、用途に応じて必要な機能を持たせることが可能で、配合の工程を着色剤と一体化することにより、納期短縮とコストダウンを可能にします。

## PLASTIC PRODUCTS

## プラスチック製品関連

スリーエスが窓口となって、プラスチック製品の製造も承ります。金型の発注をはじめとする成形の委託を行っており、射出成形や押出成形など加工法に適した原料を供給し、加工内容に応じた最適な委託先を選択します。

## RECYCLING AGENT

## リサイクル剤

工場で押し出し機械や成型機から排出される樹脂などの廃材、またペットボトルなどの市場回収品を原料としたリサイクル剤も取り扱っています。こうした原料を用いた製品は、環境への配慮をアピールすることもできます。



## MOLDED PRODUCTS

## 成形品の販売



化粧品ボトルなど様々な容器の既製品も取り扱っていますので、商品一覧からご要望の形状やサイズをお選びいただき、ご注文ができます。在庫がある場合でしたら、ご注文をいただいた後、迅速に発送いたします。

## TOTAL PRODUCE

## トータルプロデュース

プラスチック加工に関するご用命でしたら、ほとんどのことがワンストップで受注可能。製品に最適な着色剤や機能性剤のご提供はもちろん、加工、納品までをトータルプロデュースいたします。ご相談などもお気軽にお問い合わせください。

## I ご依頼から納品までのフロー



## CONTACT

## お問い合わせ



プラスチックの総合コンサルティング  
株式会社スリーエス

〒541-0046 大阪府大阪市中央区平野町1丁目8-13

☎ 06-6202-3477

電話受付時間:10:00~18:00

休日:土日、祝日

その他、プラスチックの着色に関するご質問は  
お気軽にお問い合わせください。

BLACK AND WHITE MASTERBATCH

白黒マスターバッチ



白は70%、黒は40%の高濃度マスターバッチを常時、在庫として保有しております。汎用樹脂からエンジニアリングプラスチックなど様々な樹脂や用途に応じたマスターバッチを提供いたします。

VARIOUS RESIN MATERIAL

各種樹脂素材に対応

着色剤	EVA	PE	PP	AS	PS	ABS	PA	POM	PC	MMA	PET	PVC
ドライカラー	○	○	○	○	○	○	○	○	○	○	○	○
特殊 マスターバッチ	○	○	○	○	○	○	○			○	○	○
マスターバッチ	○	○	○	○	○	○	○	○	○		○	
コンパウンド	○	○	○	○	○	○	○	○	○	○	○	○



■ 特殊マスターバッチについて

ペレット形状の着色剤で、マスターバッチと同様に使用できます。高濃度・高倍率化により、コストダウンと納期の短縮を実現します。

METALIC COLORING AGENT

## メタリック着色剤



金属調のメタリックな着色で高光沢に仕上げます。様々なプラスチックに使用することができ、金属のような質感を安価に実現できるのでコストダウンに貢献できます。

## | カラーバリエーション（一例）



Red



Blue



Green



Yellow



Orange



Purple



Light Blue



Pink



Brown



Black



Silver



Gold

※この他にもご要望に合わせて様々な色をご提案させていただきます。



GLITTER COLORING AGENT

## ラメ着色剤



塗料や樹脂に添加することによって美しい色調が得られ、自動車やバイク、文具、電機製品など幅広い用途で活用されています。

### MICROGLASS® METASHINE® Color Card

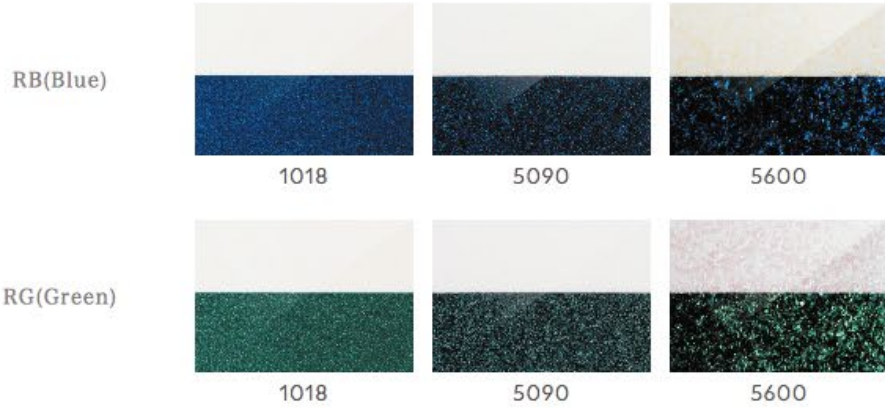
カラーチャートについて ▶

白のバック ● 白に混ぜた場合

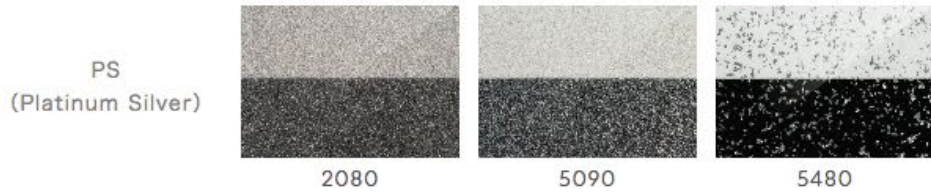
グレーのバック ● グレーに混ぜた場合

#### Titanic Coat Series チタニアコードシリーズ

RS(Silver)			
	1018	5090	5600
RY(Yellow)			
	1018	5090	5600
RR(Red)			
	1018	5090	5600



**Silver Coat Series** シルバーコードシリーズ



※メタシャイン(METASHINE®)は日本板ガラス株式会社の登録商標です。その他のカラーもごさいますのでお申し付け下さい。

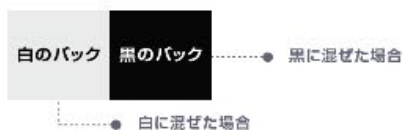
※上部は白のバック、下部は黒のバックに添加しております。

**品番の見方**  
Product Code



## MERCK Miraval®/Colorstream® Color Card

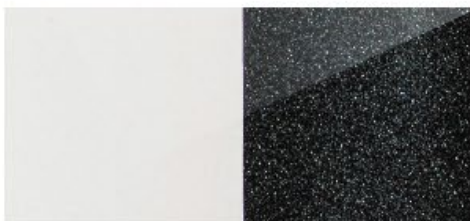
カラーチャートについて ▶



### Miraval シリーズ

#### Miraval (9)5311

Scenic White  
 Interior: PSD 10-100um  
 Exterior: PSD 10-100um  
 Rutile



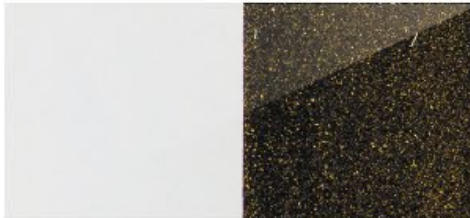
#### Miraval (9)5411

Magic White  
 Interior: PSD 10-100um  
 Exterior: Type n.a.  
 Rutile



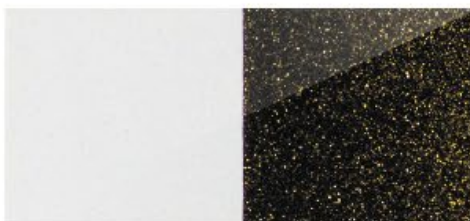
#### Miraval (9)5411

Scenic Gold  
 Interior: PSD 10-100um  
 Exterior: Type n.a.  
 Rutile



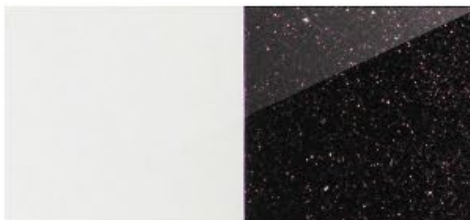
#### Miraval (9)5411

Magic Gold  
 Interior: PSD 20-200um  
 Exterior: Type n.a.  
 Rutile



#### Miraval (9)5411

Magic Red  
 Interior: PSD 20-200um  
 Exterior: Type n.a.  
 Rutile



Colorstream シリーズ

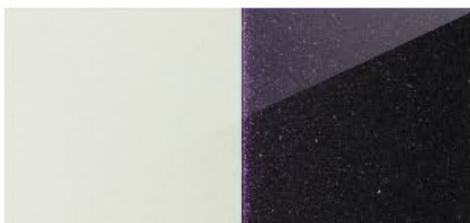
**Miraval (9)5311**

Viola Fantasy

Interior: PSD 10-100um

Exterior: PSD 10-100um

Rutile



**Miraval (9)5411**

Arctic Fire

Interior: PSD 10-100um

Exterior: Type n.a.

Rutile



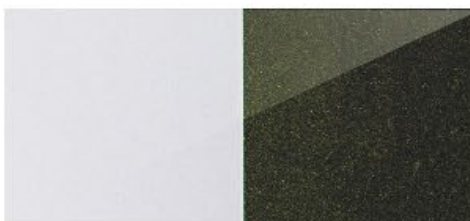
**Miraval (9)5411**

Tropic Sunrise

Interior: PSD 10-100um

Exterior: Type n.a.

Rutile



**Miraval (9)5411**

Lapis Sunlight

Interior: PSD 10-200um

Exterior: Type n.a.

Rutile



**Miraval (9)5411**

Lava Red

Interior: PSD 10-200um

Exterior: Type n.a.

Rutile



※Miraval®/ Colorstream®はMERCKの登録商標です。その他のカラーもございますのでお申し付け下さい。  
※左部は白のバック、右部は黒のバックに添加しております。

CONTACT

お問い合わせ



プラスチックの総合コンサルティング

株式会社スリーエス

〒541-0046 大阪府大阪市中央区平野町1丁目8-13

☎ 06-6202-3477

電話受付時間:10:00~18:00

休日:土日、祝日

その他、プラスチックの着色に関するご質問は  
お気軽にお問い合わせください。

## 対応素材一覧表

機能性・特殊MB	EVA	PE	PP	AS	PS	ABS	PA	POM	PC	MMA	PET	PCV
帯電防止剤	○	◎	◎		◎				○			
シリコーン	○	◎	◎		◎	◎	○	○			△	
抗菌剤	○	○	○	○	○	○	○	○	○			
防錆剤		○	○		○	○						
耐候剤	○	○	○			○						
メヤニ防止剤		○	○									
難燃剤					○	○						
アンチブロッキング剤		○	○									
スリップ剤		○	○									
その他												

## ANTISTATIC AGENT MASTERBATCH

## ⊗ 帯電防止剤マスターバッチ



## ■ キャリアレジジン

TYPE	MFR
LDPE	5
PP	9
LDPE	70

プラスチックには電気絶縁性がありますが、静電気に帯電しやすいため、製品によっては対策が必要となります。スリーエスの帯電防止剤マスターバッチは優れた帯電防止特性により、製品へのホコリの付着や生産過程における静電気障害を防ぎます。

## SILICONE MASTERBATCH

## ① シリコンマスターバッチ



## ■ キャリアレジジン

TYPE	MFR
LDPE	5
LDPE	5
PP	9
LDPE	70
LDPE	5

樹脂に摺動性（滑り性）を与え、摩擦低減・離型性向上などを実現。金型からの離型をスムーズにするのに効果を発揮します。均一にシリコンを添加することができ、離型剤を使用しにくい形状でも簡単に離型性を改善することができます。

## ANTIMICROBIAL AGENT MASTERBATCH

## ② 抗菌剤マスターバッチ



## ■ キャリアレジジン

TYPE	MFR
LDPE	5
LDPE	70
PP	40

安全性の高い無機系の高濃度抗菌剤を樹脂に分散させ、菌やカビ類の発生を抑えます。

## RUST INHIBITOR MASTERBATCH

 防錆剤マスターバッチ


## ■ キャリアレジン

TYPE	MFR
LLDPE	13

気化性防錆剤の働きにより、金属の錆を防止します。

## WEATHER RESISTANT MASTERBATCH


 耐候剤マスターバッチ


## ■ キャリアレジン

TYPE	MFR
LDPE	5
PP	9

プラスチックは光を浴びることにより変色や脆化などの劣化を引き起こします。光のエネルギーにより励起し生じるラジカルを補足し、光劣化、劣化連鎖反応を防止します。

## RESIDUE INHIBITOR MASTERBATCH


 メヤニ防止剤マスターバッチ


## | キャリアレジジン

TYPE	MFR
LDPE	5
LDPE	5
PP	9
LDPE	70
LDPE	5

押出成形機などから発生する成形不良を改善します。メヤニだけでなく、樹脂の流動性を高めることで加工の安定化につながります。

## FLAME RESISTANT MASTERBATCH


 難燃剤マスターバッチ


## | キャリアレジジン

TYPE	MFR
EVA	6
LDPE	5
PP	60
LLDPE	12

プラスチックの欠点である燃えやすさを解消します。樹脂に高濃度の難燃材料を分散させており、安全性が求められる製品の不燃性を高めます。



## ANTI BLOCKING MASTERBATCH

## ④ アンチブロッキング剤マスターバッチ



## ■ キャリアレジジン

TYPE	MFR
LDPE	23
LDPE	5

フィルムやシートなどは互いに付着（ブロッキング）して、加工の作業性を低下させることがあるため、表面に凹凸を形成させてブロッキングを防止します。

## SLIPPING AGENT MASTERBATCH

## ⑤ スリッパ剤マスターバッチ



## ■ キャリアレジジン

TYPE	MFR
LDPE	5
LLDPE	4
PP	7

成形物の表面に配列することで表面抵抗を下げ、滑り性を向上させます。特にフィルムなどの粘着性やベタつきを抑え、成形時の加工性を高める効果があります。

OTHERS

その他



他にも、用途に合わせてプラスチックに必要な機能を付加する様々なマスターバッチをご用意できますので、お気軽にお問い合わせください。

CONTACT

お問い合わせ



プラスチックの総合コンサルティング  
株式会社スリーエス

〒541-0046 大阪府大阪市中央区平野町1丁目8-13

☎ 06-6202-3477

電話受付時間:10:00~18:00

休日:土日、祝日

その他、プラスチックの着色に関するご質問は  
お気軽にお問い合わせください。